

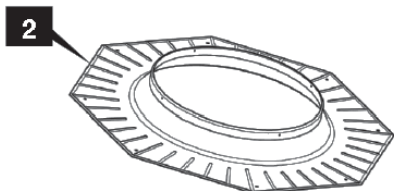
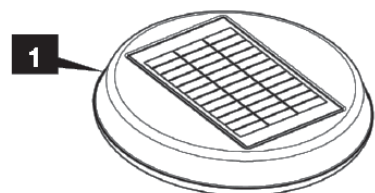


SOLATUBE
L'innovation en éclairage du jour

Solar Star^{MD} RM1200 et RM1600

Ventilateurs de grenier montés sur le toit

Notice d'installation



Liste de pièces*		Quantité
1	Ensemble de ventilateur Solar Star (RM 1200 illustré)	(1)
2	Solin de toit (incliné ou pas)	(1)
3	Vis de montage du Solar Star - n° 8 de 13 mm (1/2 po)	(4)
4	Vis du solin - n° 10 de 51 mm (2 po)	(8)
5	Pâte à calfeutrer	(1)

Outils requis

Scie va-et-vient ou alternative

Marteau

Pied-de-biche

Couteau universel

Ruban à mesurer

Pistolet à calfeutrer

Visseuse avec tige cruciforme

Crayon de menuisier

Boussole

Matériel de sécurité nécessaire

* Zones de grands vents : Dans ces zones, utilisez un solin de 15 cm (6 po) RM 1200 (pièce n° 122026) pour vous conformer aux exigences.

Le modèle prévu dans les zones de grands vents, n'est pas recommandé sur les toits en tuiles.



AVERTISSEMENT



Ne pas procéder à l'installation avant d'avoir lu au complet les présentes directives, incluant les avertissements. (L'utilisation de matériaux ou de méthodes non autorisés par Solatube International invalidera la garantie.)

Solatube International, Inc. (vendeur) n'assume aucune responsabilité ni obligation de quelque nature découlant du défaut d'un architecte, entrepreneur, installateur ou propriétaire d'immeuble de se conformer aux lois applicables, ordonnances, aux codes du bâtiment, de l'électricité, de l'énergie, de prévention des incendies et de sécurité et à leurs exigences, aux garanties relatives à la toiture et aux mesures de sécurité appropriées. L'installation de ce produit ne devrait être entreprise que par des personnes familières avec l'utilisation des outils et du matériel nécessaires à l'installation. Prendre toutes les mesures visant à assurer la protection individuelle, des personnes et des biens durant les travaux. En cas de doute quant à sa compétence et son savoir-faire, consultez un expert reconnu avant d'entreprendre les travaux.



Installation à vos propres risques!

L'installation des produits Solatube risque de vous exposer à certains dangers pouvant causer des dommages matériels, des blessures et même la mort. Parmi ces dangers, mentionnons les conditions suivantes qui ne sont pas exhaustives :

- Le système d'éclairage du jour Solatube et les appareils Solar Star ont des rebords tranchants. Toujours porter des gants en cuir ou en tissu pendant la manipulation ou l'installation.
- L'installation des produits Solatube exige de monter et de travailler à des hauteurs dangereuses, comme dans les échelles, les échafaudages, sur les toits et dans les greniers. Des dommages matériels, des blessures et même la mort peuvent résulter d'une chute ou de la chute d'objets. Être extrêmement prudent pour minimiser les risques de blessures accidentelles incluant, sans s'y limiter, les pratiques suivantes :
 - Dégager l'espace situé immédiatement sous l'aire de travail des personnes, animaux, et autres objets pouvant s'y trouver.
 - Éviter de travailler sur des surfaces glissantes ou humides.
 - Mettre des chaussures ayant une excellente traction.
 - Utiliser seulement des échelles solides et bien supportées.
 - Travailler seulement par temps sec et non venteux.
 - Dans le grenier, s'assurer que la structure est saine et qu'elle peut supporter votre poids en tout temps; le gypse n'est pas un matériau conçu pour supporter le poids d'une personne.
- Pour réduire les risques d'incendie, de chocs électriques et de blessures personnelles, observer les mesures de sécurité de base lors de l'utilisation d'outils électriques, ce qui comprend le port de lunettes de sécurité, ou autre protection oculaire appropriée, et s'assurer que l'aire de travail est dépourvue de fils électrique, de conduite de gaz, de conduite d'eau et d'autres obstacles.
- Dans le grenier ou autres endroits poussiéreux, le port d'un masque ou d'un respirateur est recommandé pour éviter une irritation pulmonaire. Le grenier peut-être mal éclairé, à espace restreint et sujet à des températures élevées. Attention aux objets pointus. Ne pas entreprendre l'installation sans qu'une personne ne se trouve à portée de voix pour vous venir en aide au besoin.
- Les produits Solatube ne sont pas conçus pour supporter le poids d'une personne, d'outils ou d'autres objets. Marcher ou placer des objets sur le système peut entraîner des dommages matériels et des blessures personnelles. Lorsque le produit est endommagé, la capacité structurale peut être affaiblie; par conséquent, il faut réparer le système immédiatement. Afin d'obtenir une installation sécuritaire, ne pas vous écarter des présentes directives d'installation.

Réfection du toit

- Les produits Solatube nécessitent une attention particulière s'ils doivent être démontés en vue de procéder à la réfection du toit. Afin de s'assurer qu'ils sont correctement démontés puis réinstallés, veuillez communiquer avec votre représentant Solatube.



Conseils relatifs à l'installation d'un Solar Star

Les présentes directives constituent les étapes d'installation pas à pas d'un ventilateur de grenier Solar Star dans les conditions suivantes. Quant aux autres types de toits, veuillez communiquer avec votre représentant Solatube pour plus d'informations.

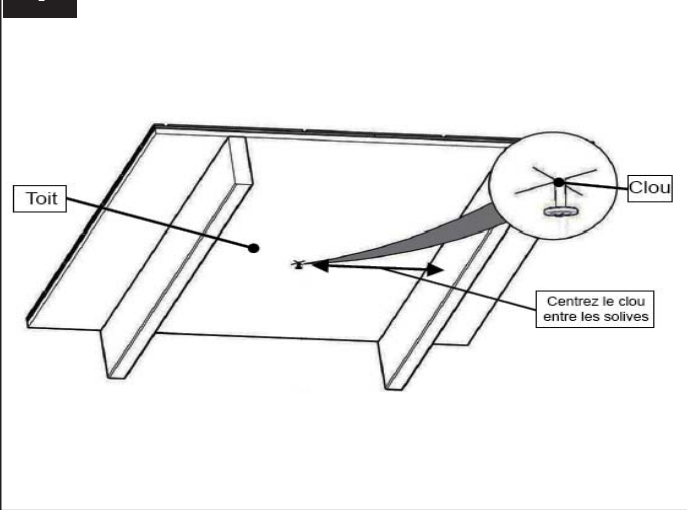
Toit plat multicouche - toit monocouche - bardeaux d'asphalte - faible/aucune pente - avec pente-bases préfabriquées - couvertures en panneaux métalliques

- Les unités Solar Star tirent 100 % de leur énergie du soleil. Il importe donc d'exposer le panneau solaire au maximum de soleil. Le meilleur endroit pour installer le ventilateur Solar Star est sur le versant sud du toit.
- Installer le ventilateur de toit Solar Star juste sous le sommet du toit (au centre) puisque l'air chaud et humide s'accumule naturellement dans le haut du grenier. Assurez-vous que l'admission en air frais correspond à 1/150 de la surface du grenier ou répond aux normes du code de la construction en vigueur dans votre région.
- Couvrez le panneau solaire de l'unité Solar Star jusqu'à ce qu'elle soit définitivement installée sur le toit. Tout particulièrement, couvrez le panneau solaire lorsqu'il faut procéder à l'entretien du moteur, du ventilateur ou de l'unité. Les pales du ventilateur sont entraînées par l'énergie solaire de sorte que l'unité peut devenir opérationnelle dès qu'elle est exposée au soleil.
- Les unités Solar Star sont destinées uniquement à des fins de ventilation générale. Ne vous servez pas de celles-ci pour évacuer les matières ou gaz inflammables ou explosifs constituant une source de danger.
- Le ventilateur des produits Solar Star est non protégé. Ne pas utiliser les produits Solar Star dans les endroits facilement accessibles.
- Si votre propriété dispose d'évents de pignons, installer le ventilateur de grenier Solar Star entre les événements de pignons ou considérez l'achat d'un ventilateur Solar Star IM1200.

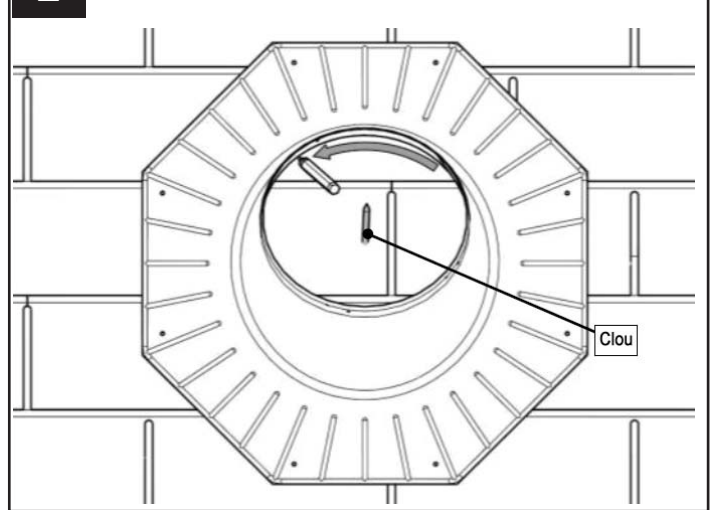
Attention

Le ventilateur Solar Star est susceptible d'aspirer le monoxyde de carbone à l'intérieur de la maison ou du grenier provenant d'appareils à combustion mal entretenus ou non vérifiés régulièrement. Le monoxyde de carbone (CO) est un gaz incolore et inodore qui est dangereux pour la santé et peut causer la mort. Les appareils à combustion doivent disposer d'une ventilation appropriée, les produits Solar Star n'étant pas conçus pour assurer la ventilation des produits de combustion.

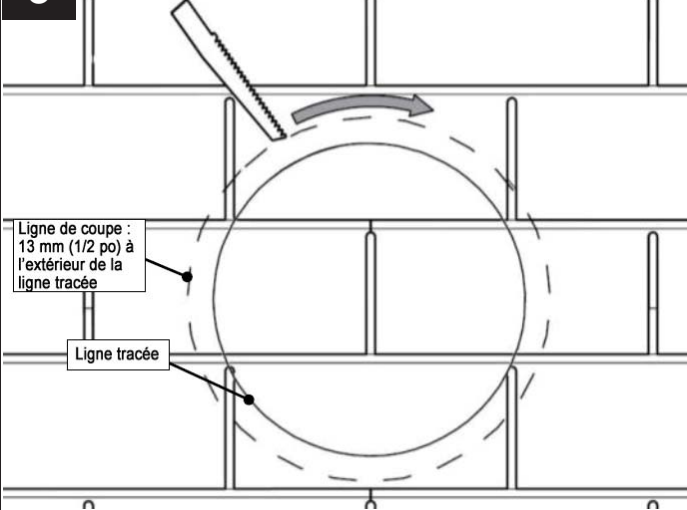
1 Marquez le toit entre les solives.



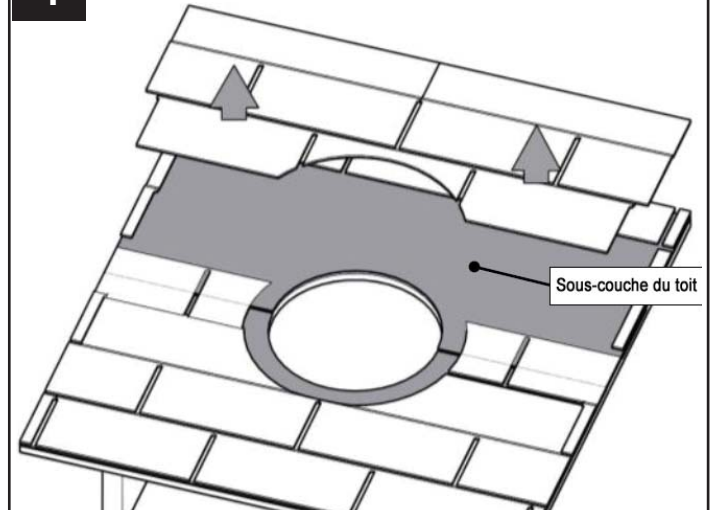
2 Centrez sur le clou et tracez l'intérieur de la base du solin.



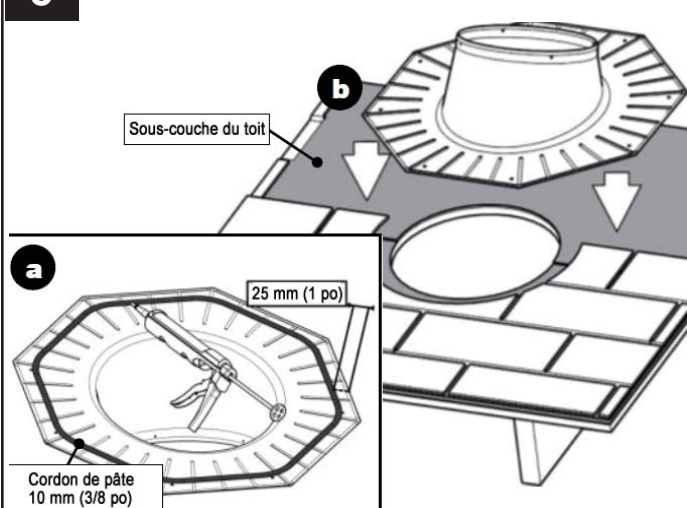
3 Coupez l'ouverture du toit.



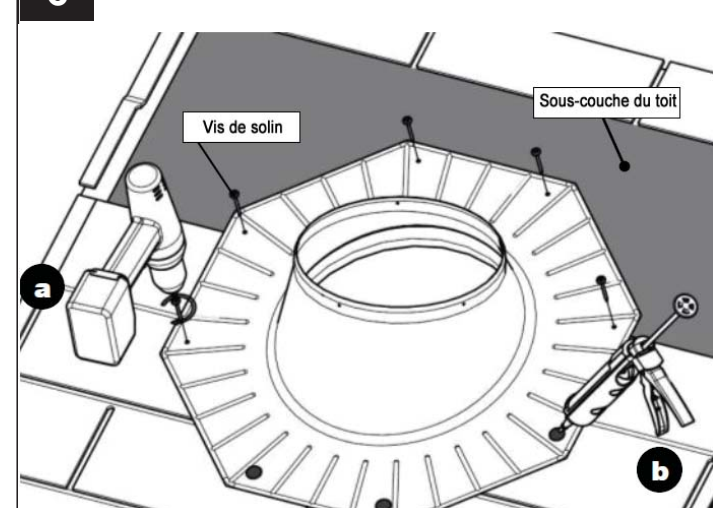
4 Retirez les bardeaux du toit.



5 Mettez le solin en place.

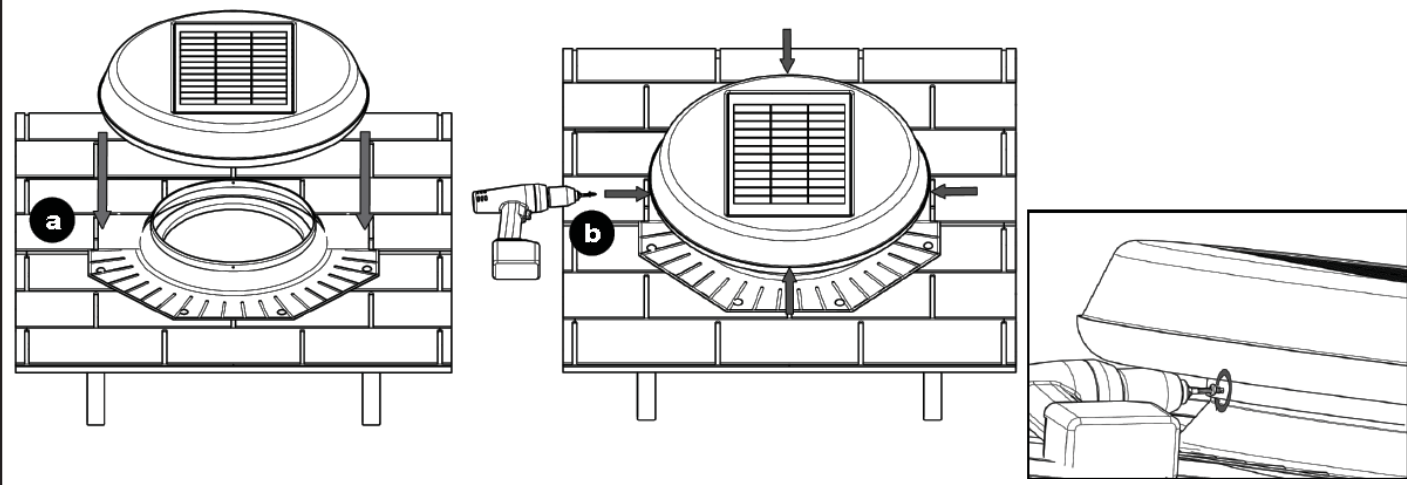


6 Fixez le solin au toit et remettez en place les bardeaux.

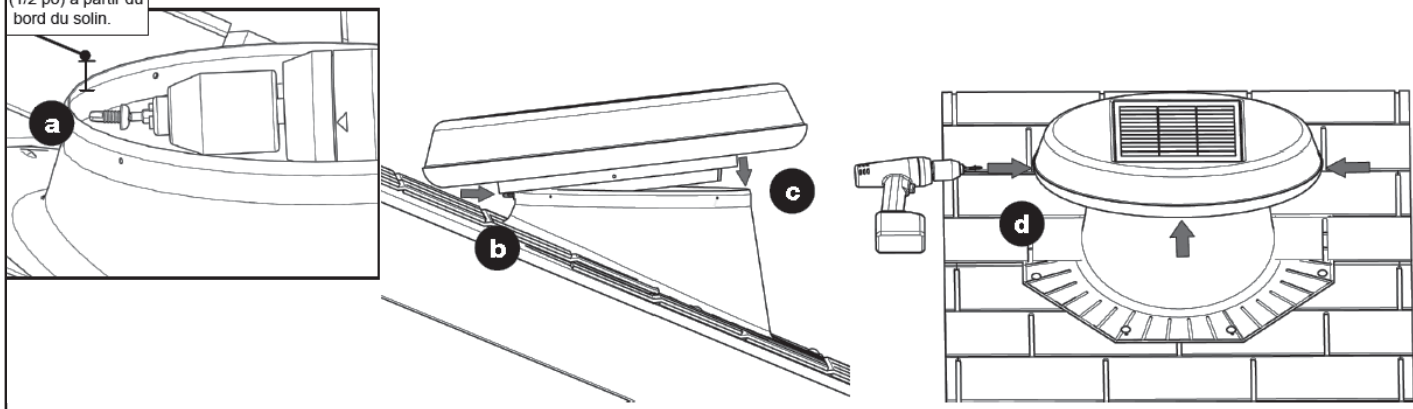
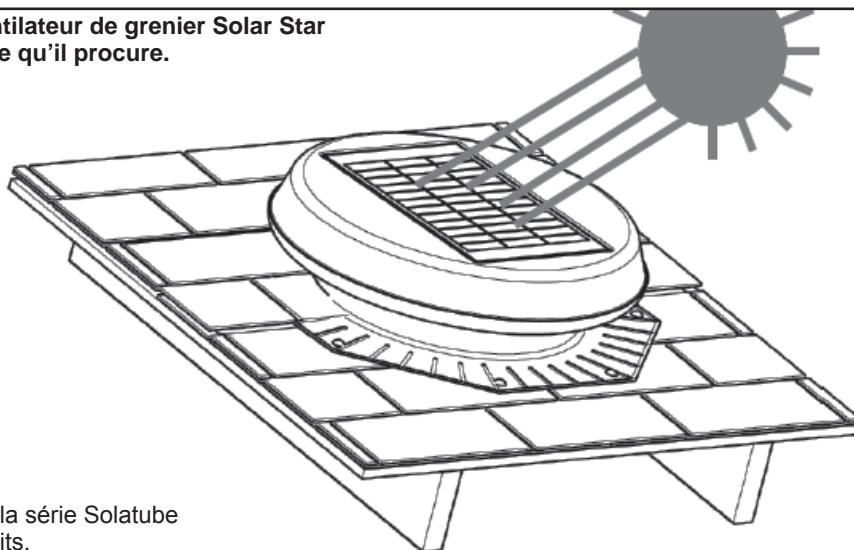


7**Installez l'ensemble de ventilateur.**

RM 1200, RM 1600 sur un toit sans pente et RM 1600 avec pente

**Assemblage facultatif du ventilateur**

RM 1200 sur toit en pente, consultez ci-dessous.

Percez à 13 mm
(1/2 po) à partir du
bord du solin.**8****Maintenant, vous bénéficiez d'un ventilateur de grenier Solar Star et de la ventilation haute performance qu'il procure.**

Veuillez consulter les directives d'installation de la série Solatube Brighten Up pour les autres solins et types de toits.